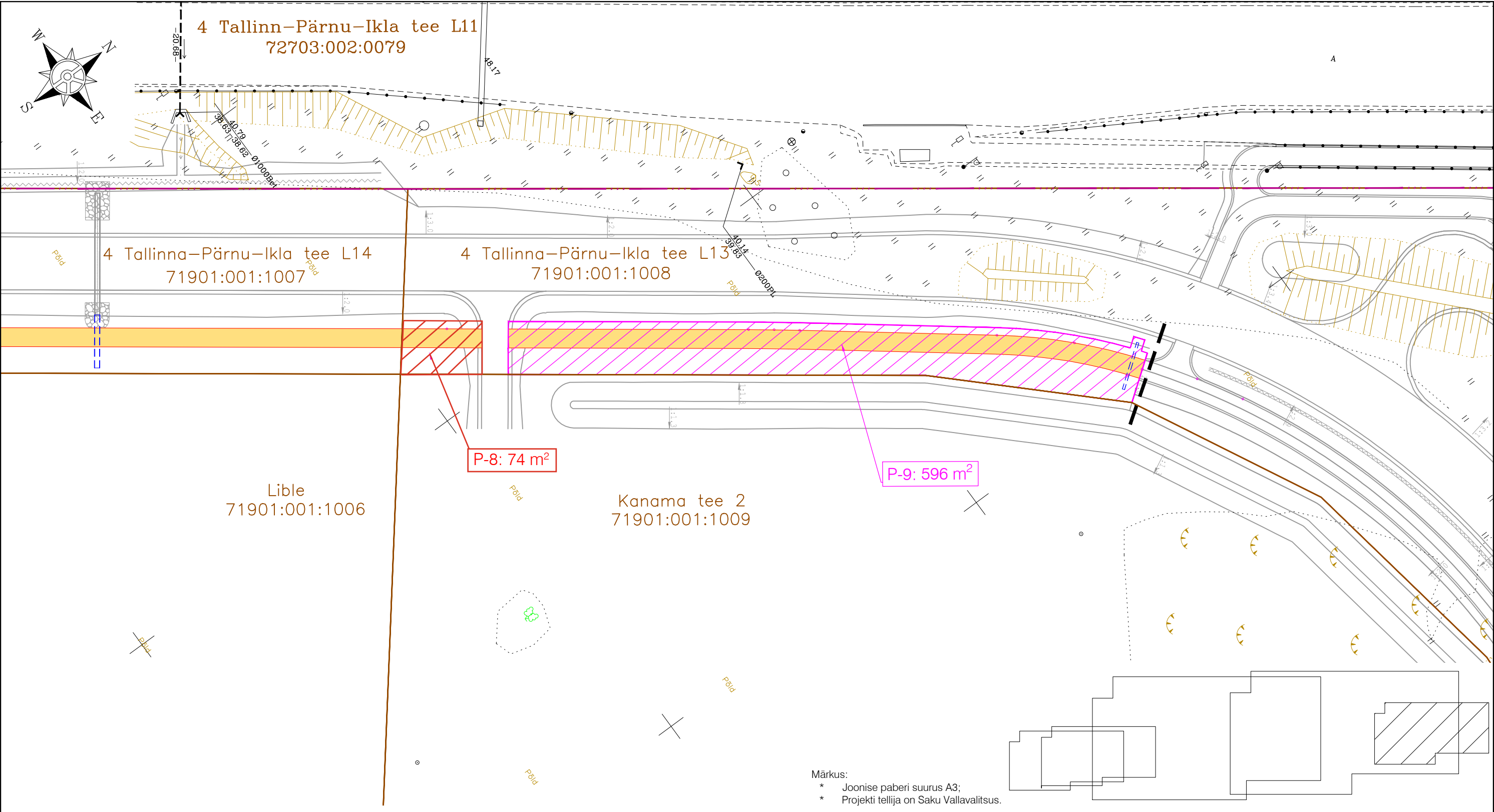


Trükkis: KPROJECT00
Fail: C:\OD\K-PROJEKT AS\KPR - 24119 Kanama-Rahula KLT\Projektiotsad töös\01_TL_ Teedeehitus\24119_IKÕ.dwg Trükitud: 17.04.2025



Jrk nr	IKÕ ala Pos nr (plaanil)	Kinnistu registriosa nr	Katastriüksuse tunnus, nimi;	Isikliku kasutusõiguse ala suurus (m²)
8.	P-8	25522850	71901:001:1008; 4 Tallinna-Pärnu-Ikla tee L13	74
9.	P-9	25522850	71901:001:1008; 4 Tallinna-Pärnu-Ikla tee L13	596

TINGMÄRGID

- Kinnistu piir
- IKÕ seadmise ala riigitee kinnisasjale jalgratta- ja jalgte rajamiseks koos truubiga
- Projekteeritud tee servajooned
- Projekteeritud truupe
- Projekteeritud kõnnitee ab-katend
- IKÕ seadmise ala riigitee kinnisasjale jalgratta- ja jalgte rajamiseks

Märkus:
* Joonise paberi suurus A3;
* Projekti tellija on Saku Vallavalitsus.

Muudatused:	Kuupäev	Muudatuste kirjeldus
Geoalus:	Koostaja: REIB OÜ Kõrgussüsteem: EH2000	Töö nr: TT-6523T Möödistatud: 2023 Koordinaatsüsteem: L-EST 97

		K-Projekt Aktsiaselts Ahtri tn 6a, Tallinn, Eesti tel +372 626 4100 kprojekt@kprojekt.ee reg kood 12203754		Projekti nimi: Kanama-Rahula jalgratta- ja jalgte	
Projekti juht	H. Kont			Objekti asukoht: Saue küla // Saku Küla, Saku Vald, Harju maakond	
Projekteerija	R. Hannus			Joonise nimi: Isikliku kasutusõiguse seadmise plaan	
Faili nimi: 24119_IKÕ.dwg		Koostatud: 17.04.2025	Töö nr: 24119	Stadium: Põhiprojekt	Dokumendi tähis: IKÕ-8-9
				Möötkava: 1:500	